

Clavinova

CVP-309/307/305/303

PORTATONE

PSR-3000/1500

バージョンアップ方法 (V.1.80へ) の説明書

クラビノーバCVP-309/307/305/303、ポータートーンPSR-3000/1500バージョン1.80では、以下の機能を追加しました。

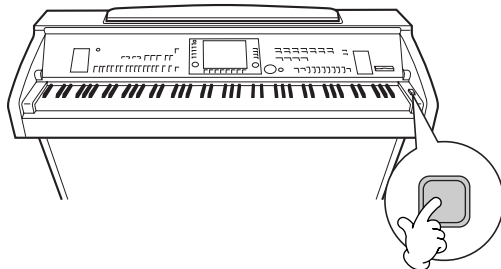
- ミュージックファインダープラス機能に、ソステヌートペダルで譜めくりができる機能が追加されました。
- MUSIC FINDER画面に[FILES]ボタンが追加されました。

*ただし、Music Finderのレコードに関する情報表示には、楽器がインターネット接続されていることが必要です。詳しいサービスの内容は以下のURLをご参照ください。
<http://www.yamaha.co.jp/product/epiano-keyboard/net/idc/>

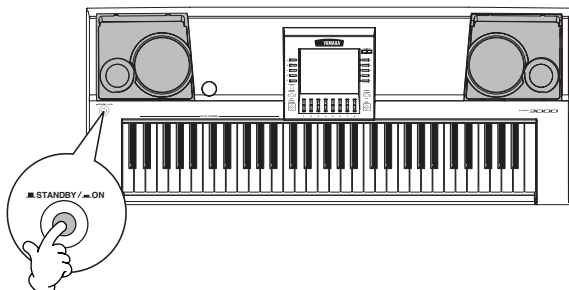
バージョンの確認

1. 楽器の電源を入れます。

- **CVPの場合:** 本体パネル右の電源ボタンを押します。

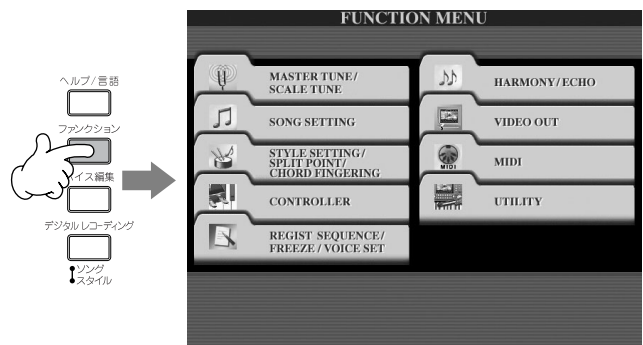


- **PSRの場合:** [STANDBY/ON](スタンバイオン)ボタンを押します。

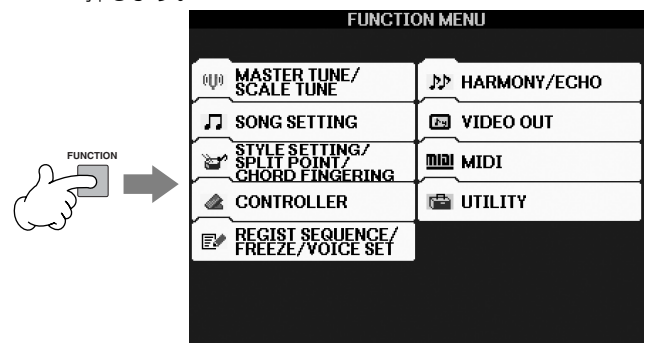


2. バージョンを確認します。

- 2-1 ● **CVPの場合:** [ファンクション]ボタンを押します。



- **PSRの場合:** [FUNCTION](ファンクション)ボタンを押します。



2-2 [I] UTILITY(ユーティリティ)ボタンを押します。

2-3 タブ切替[◀][▶]ボタンを押してOWNER(オーナー)を選び、OWNER NAME(オーナーネーム)設定画面を表示させます。

2-4 [I] OWNER NAME(オーナーネーム)ボタンを押し続けると、楽器のバージョンが表示されます。



バージョン1.80未満の場合、アップデートが必要です。

2-5 [G] OKボタンを押して、ダイアログを閉じます。

3. 楽器の電源をオフにします。

- CVPの場合: 本体パネル右の電源ボタンを押します。
- PSRの場合: [STANDBY/ON](スタンバイオン)ボタンを押します。

バージョンアップの方法

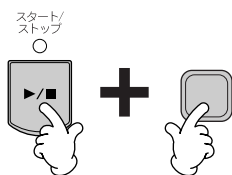
バージョンアップデータの入っているスマートメディアまたはUSBフラッシュメモリーを楽器に挿入し、本体のアップデートを行ないます。

1. バージョンアップデータの入ったスマートメディアまたはUSBフラッシュメモリーを挿入します。

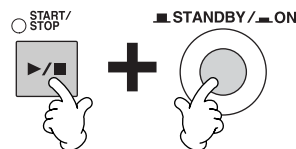
- スマートメディアの端子部(金色)を下向きにして、カードスロット(挿入口)にカチッと音がするまで差し込みます。
- スマートメディアの向き(上下、前後)を間違えないようご注意ください。

2. [スタート/ストップ]ボタンを押しながら、電源を入れます。

- CVPの場合: [スタート/ストップ]ボタンを押しながら電源ボタンを押します。



- PSRの場合: [START/STOP](スタート/ストップ)ボタンを押しながら、[STANDBY/ON](スタンバイオン)ボタンを押します。



[スタート/ストップ]ボタンは、画面に以下のような表示が出るまで押し続けてください。

インストールを開始するには
[START/STOP]ボタンを押してください。
バージョンアップデータを削除するには
[BREAK]ボタンを押してください。

3. バージョンアップデータをインストールします。

- CVPの場合: もう一度、[スタート/ストップ]ボタンを押すと、インストールが始まります。
- PSRの場合: もう一度、[START/STOP](スタート/ストップ)ボタンを押すとインストールが始まります。

データロード中を表示後インストールが始まると、画面に以下のような表示が出ます。インストールは完了まで約5分かかります。

インストール中。しばらくお待ちください。

- ⊘ インストール中はスマートメディアまたはUSBフラッシュメモリーを抜いたり、電源を切ったりしないでください。楽器が使用できなくなる場合があります。

画面に以下の表示が出たら、インストール完了です。

インストールが完了しました。
電源を入れなおしてください。

インストールしたプログラムの
バージョンは“1.80”です。

4. 楽器の電源をオフにして、スマートメディアまたはUSBフラッシュメモリーを取り出します。

バージョンの再確認

再度楽器のバージョンを表示し、バージョンアップデータのインストールが正常に終了したことを確認します。

1. 楽器の電源を入れます。

- **CVPの場合:** 本体パネル右の電源ボタンを押します。
- **PSRの場合:** [STANBY/ON](スタンバイオン)ボタンを押します。

2. 楽器のバージョンを確認します。

- 2-1 ● **CVPの場合:** [ファンクション]ボタンを押します。
- **PSRの場合:** [FUNCTION](ファンクション)ボタンを押します。
- 2-2 [] UTILITY(ユーティリティ)ボタンを押します。
- 2-3 タブ切替[◀] [▶]ボタンを押してOWNER(オーナー)を選び、OWNER NAME(オーナーネーム)設定画面を表示させます。
- 2-4 [] OWNER NAME(オーナーネーム)ボタンを押し続けると、楽器のバージョンが表示されます。
- 画面にバージョンを示すダイアログが表示されます。バージョン1.80が表示されているか確認します。



バージョン表示が作業前と同じ場合、インストールに失敗している可能性があります。もう一度、手順を確認しながら、インストールし直してください。

3. [G] OKボタンを押して、ダイアログを閉じます。

バージョンアップデータの削除

楽器を使用して削除する場合

クラビノーバCVPシリーズ、PSR-3000/1500のバージョン1.80では、楽器を使用してバージョンアップデータを削除することができます。

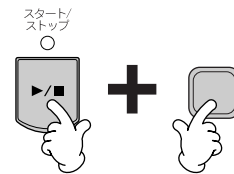
バージョンアップデータの入っているスマートメディアまたはUSBフラッシュメモリーを楽器に挿入し、バージョンアップデータの削除を行います。

1. バージョンアップデータの入ったスマートメディアまたはUSBフラッシュメモリーを挿入します。

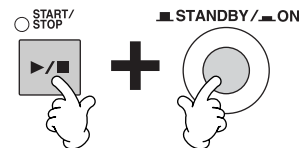
- スマートメディアの端子部(金色)を下向きにして、カードスロット(挿入口)にカチッと音がするまで差し込みます。
- スマートメディアの向き(上下、前後)を間違えないようにご注意ください。

2. [スタート/ストップ]ボタンを押しながら、電源を入れます。

- **CVPの場合:** [スタート/ストップ]ボタンを押しながら電源ボタンを押します。



- **PSRの場合:** [START/STOP](スタート/ストップ)ボタンを押しながら、[STANBY/ON](スタンバイオン)ボタンを押します。



[スタート/ストップ]ボタンは、画面に以下のような表示が出るまで押し続けてください。

インストールを開始するには
[START/STOP]ボタンを押してください。

バージョンアップデータを削除するには
[BREAK]ボタンを押してください。

- ⊘ 作業中はスマートメディアまたはUSBフラッシュメモリーを抜いたり、電源を切ったりしないでください。楽器が使用できなくなる場合があります。

3. バージョンアップデータを削除します。

- **CVPの場合:** [ブレイク]ボタンを押します。



- **PSRの場合:** [BREAK](ブレイク)ボタンを押します。



以下のような、データ削除の確認画面が表示されます。

データを削除してもよろしいですか？
はい→[START/STOP]ボタンを押します。
いいえ→電源を切って中止してください。

4. [スタート/ストップ]ボタンを押し、データを削除します。

- **CVPの場合:** もう一度、[スタート/ストップ]ボタンを押すと、データの削除が始まります。
- **PSRの場合:** もう一度、[START/STOP](スタート/ストップ)ボタンを押すとデータの削除が始まります。

削除が始まると、画面に以下のような表示が出ます。

— PROGRAM 4 —
データ削除中。しばらくお待ちください。

- ⊘ バージョンアップデータの削除中はスマートメディアまたはUSBフラッシュメモリーを抜いたり、電源を切ったりしないでください。スマートメディアまたはUSBフラッシュメモリーが破損する場合があります。

画面に以下のような表示が出たら削除作業完了です。

バージョンアップデータを削除しました。
電源を入れなおしてください。

5. 楽器の電源をオフにして、スマートメディアまたはUSBフラッシュメモリーを取り出します。

- **CVPの場合:** 本体パネル右の電源ボタンを押します。
- **PSRの場合:** [STANBY/ON](スタンバイオン)ボタンを押します。